



MONTHLY MEMBERSHIP PROGRESS REPORT

District 103 C

Results as of: 1/31/2016

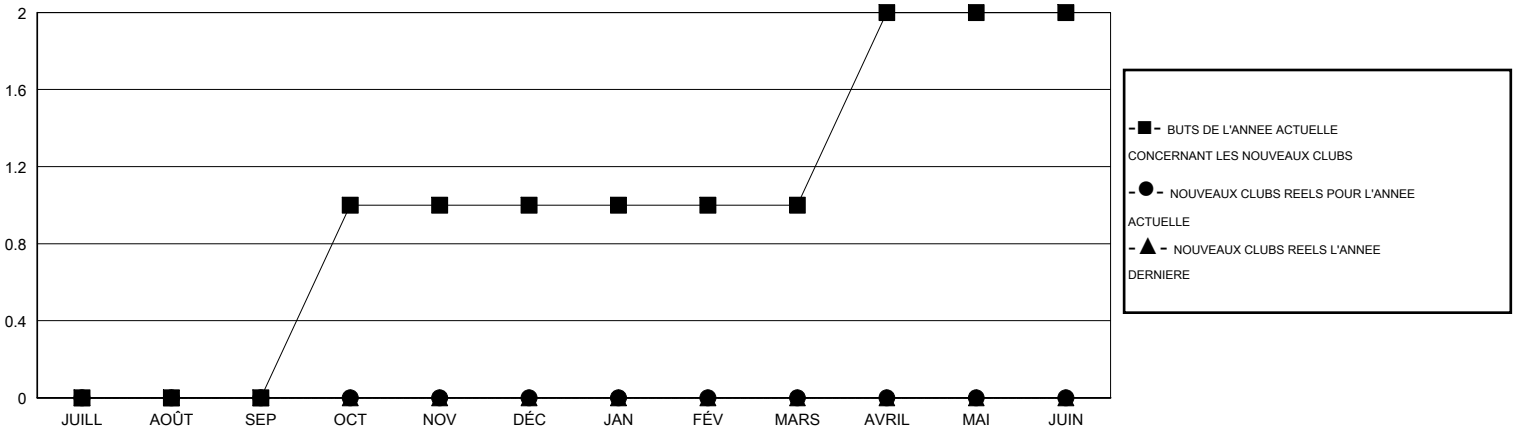
GMT: Jean-Jacques STOFFEL-MUNCK

LIEU FRANCE

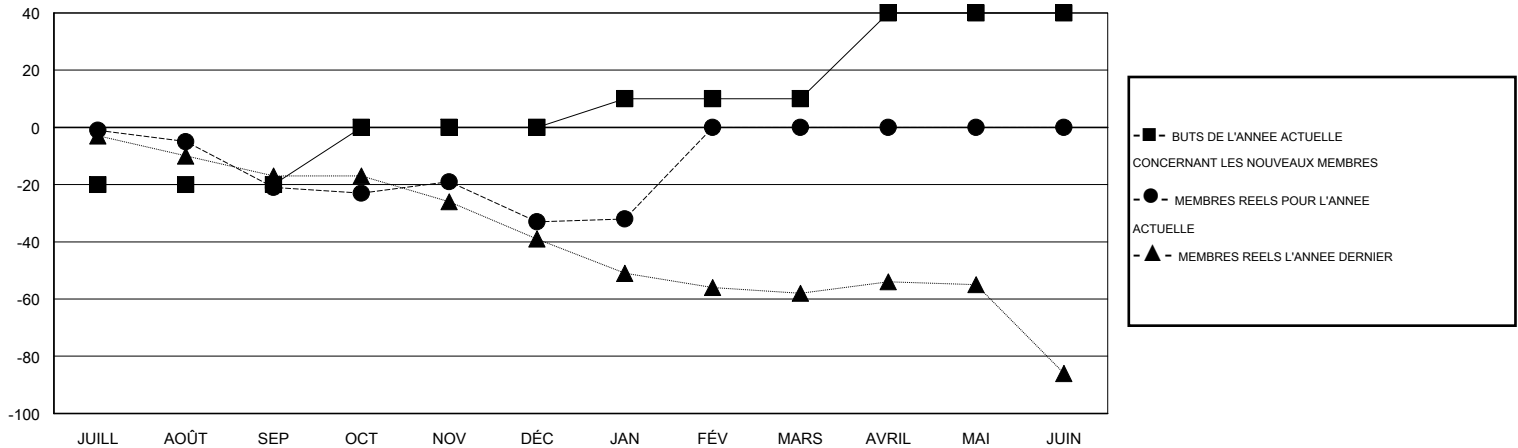
RC EME 4

Clubs					Membres				
RESULTATS POUR 2015-2016					RESULTATS POUR 2015-2016				
TRIMESTRE	BUT CONCERNANT LES NOUVEAUX CLUBS	NOUVEAUX CLUBS	CLUBS ANNULÉS	GAIN NET/PERTE NETTE	TRIMESTRE	BUT CONCERNANT LES NOUVEAUX MEMBRES	MEMBRES FONDATEURS ET NOUVEAUX AJOUTÉS	MEMBRES RADIÉS	GAIN NET/PERTE NETTE
JUILL/AOÛT/SEP	0	0	0	0	JUILL/AOÛT/SEP	-20	17	38	-21
OCT/NOV/DÉC	1	0	0	0	OCT/NOV/DÉC	20	28	40	-12
JAN/FÉV/MARS	0	0	0	0	JAN/FÉV/MARS	10	19	18	1
AVRIL/MAI/JUIN	1	0	0	0	AVRIL/MAI/JUIN	30	0	0	0

BUTS ET NOUVEAUX CLUBS REELS - CUMULATIF



BUTS ET MEMBRES REELS - CUMULATIF



CLUBS RADIÉS: 0	35 CLUBS OF 69 ONT AJOUTE 1 OU PLUSIEURS NOUVEAUX MEMBRES	<u>DISTRIBUTION PAR SEXE</u>
		HOMME 1,315 (78.13%)
		FEMME 368 (21.87%)
<u>MEMBRES RADIÉS</u>		
DECEDE 13	CLIQUER ICI POUR AVOIR LES DONNEES DE L'EVALUATION DE SANTE	MEMBRES D'UNITE FAMILIALE 18
CLUB ANNULÉ 0		CHEF DE FAMILLE 9
AUTRE 83		N'EST PAS CHEF DE FAMILLE 9
TOTAL 96		